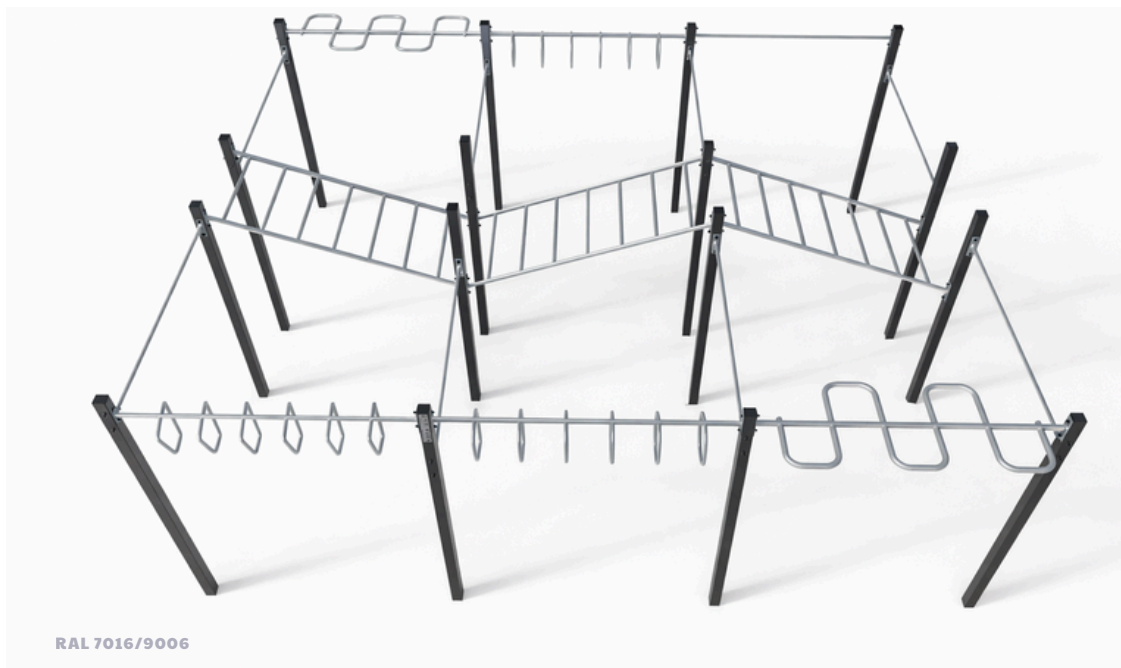


CODE

MULTI5

MULTI OUTDOOR PARK 5



PRODUKTBESCHREIBUNG

MULTI OUTDOOR PARK 5 ist mit 9 Klimmzugstangen in verschiedenen Höhen (L=2m, H=1,7m-2,2m), Reckstange mit Schlange (L=2 m, H=2,2 m), Stange mit Ringen (L=2 m, H=2,2 m), Reckstange mit Griffen (L=2 m, H=2,2 m) Schräge Leiter (L=2 m, H=1,45-2,1 m) ausgestattet. Ideal für Krafttraining und Hindernisparcours-Training.

TRAGSTRUKTUR

Hauptstahlprofil 80 x 80 mm mit einer Wandstärke von 3 mm, das sowohl die statische als auch die dynamische Stabilität des Sets gewährleistet.

STANGENSYSTEM

Stahlrohre mit Durchmessern von $\phi 60,3$, $\phi 42,4$, $\phi 33,7$ mm und einer Wandstärke von 3,2 mm, die optimalen Halt und Haltbarkeit bieten.

KORROSIONSSCHUTZ

Zweistufiger Prozess: Epoxid-Grundierung und Pulverbeschichtungstechnologie mit erhöhter Korrosionsbeständigkeit. Polyester-Decklack mit erhöhter Korrosionsbeständigkeit.

SPEZIFIKATIONEN

HIC MAX:	150 cm
ABMESSUNGEN:	635 x 583,5 x 230 cm
SICHERHEITZONE	9,35 x 8,835 m
BENUTZER	>140 CM
MAXIMALES BENUTZERGEWICHT	150 kg
GESAMTFLÄCHE	82,6 m ²

VERARBEITUNGSDETAILS

Geriffelte Aluminiumstufen, stoßdämpfende Gummipuffer, Sitze aus UV-beständigen HDPE-Platten und Griffe, die den REACH-Standards entsprechen.

INSTALLATION UND FUNDAMENTE

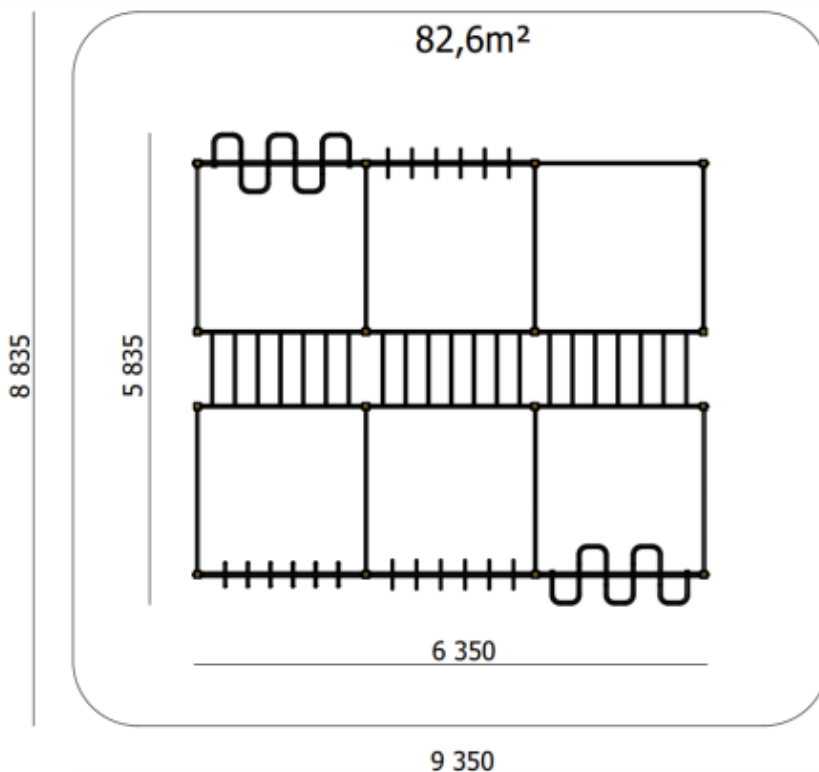
Installation auf B25-Betonfundamenten mit einer Mindestdiefe von 50 cm.

ZUSÄTZLICHE INFORMATIONEN

Langlebiges TRAINER-Logo und Herstellerschild mit der Seriennummer des Geräts. Übereinstimmung mit der Norm: EN 16630:2015-06.

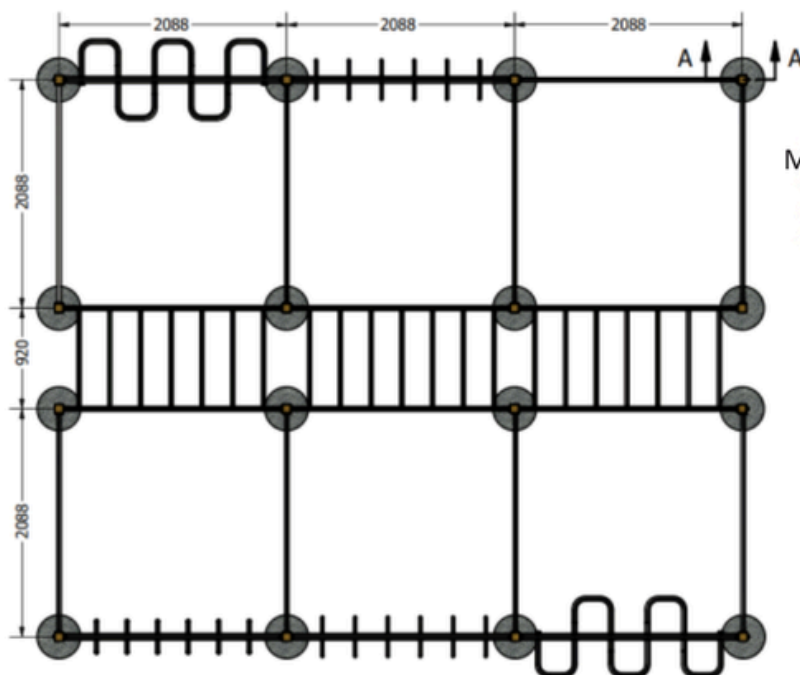
CODE
MULTI5

SICHERHEITSSZONE

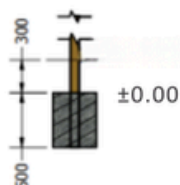


CODE
MULTI5

INSTALLATION



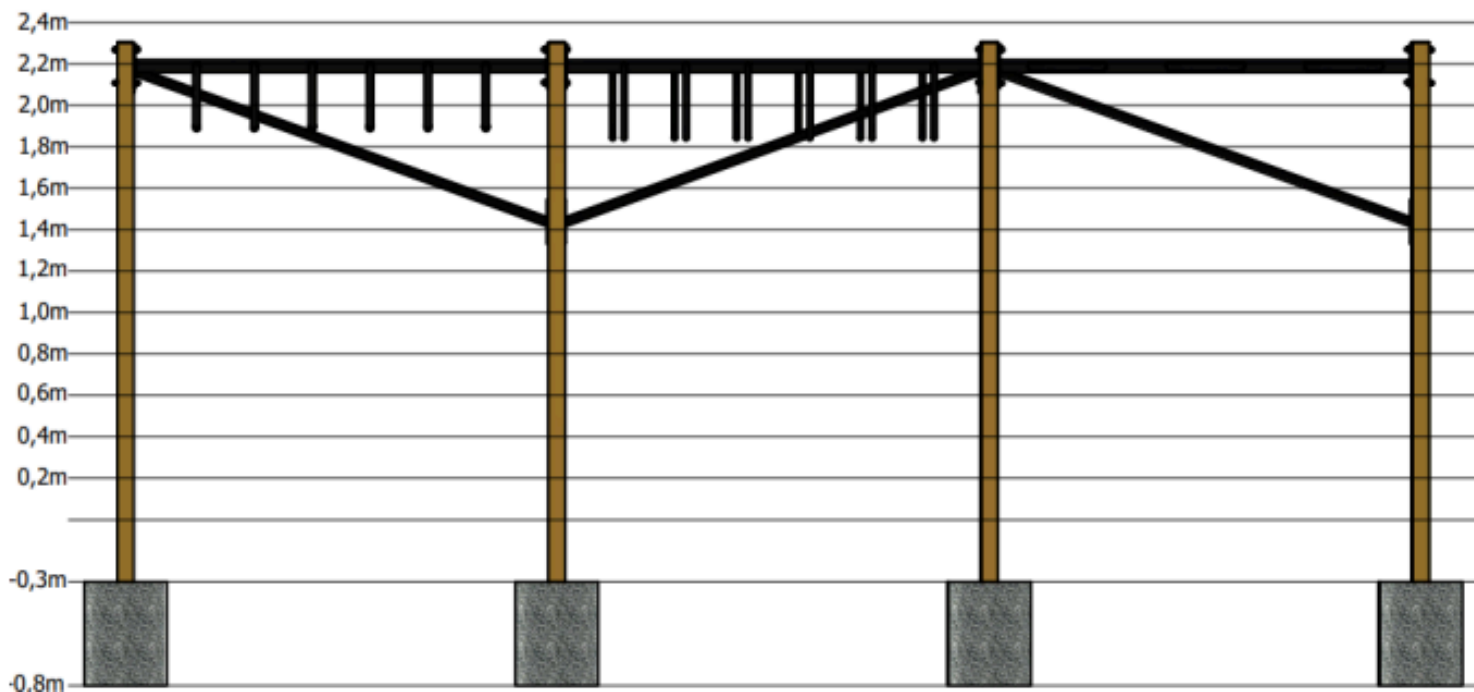
Multi Outdoor Park 5



CODE

MULTI5

HÖHE



CODE

MULTI5

HÖHE

