

CODE

MULTI8

MULTI OUTDOOR PARK 8



PRODUKTBESCHREIBUNG

MULTI OUTDOOR PARK 8 umfasst die folgenden Calisthenics- und Ninja-Stationen: Multiring (L=3,2 m), 2 Schmale Hangleiter (L=3,2 m, H=2,5 m), Stange mit Ringen (L=3,2 m, H=2,1 m / 2,45 m), Tarzan Lianas (L=3,2 m, H max = 2,4 m). Ideal für Basis-Kraft- und Beweglichkeitstraining sowie als Hindernisparcours.

TRAGSTRUKTUR

Hauptstahlprofil 80 x 80 mm mit einer Wandstärke von 3 mm, das sowohl die statische als auch die dynamische Stabilität des Sets gewährleistet.

STANGENSYSTEM

Stahlrohre mit Durchmessern von $\phi 60,3$, $\phi 42,4$, $\phi 33,7$, $\phi 26,9$ mm und einer Wandstärke von 3,2 mm und 2,3 mm, die optimalen Halt und Haltbarkeit bieten.

KORROSIONSSCHUTZ

Zweistufiger Prozess: Epoxid-Grundierung und Pulverbeschichtungstechnologie mit erhöhter Korrosionsbeständigkeit. Polyester-Decklack mit erhöhter Korrosionsbeständigkeit.

SPEZIFIKATIONEN

HIC MAX: **150 cm**

ABMESSUNGEN: **1657 x 150 x 250 cm**

SICHERHEITZONE **19,57 x 4,50 m**

BENUTZER **>140 cm**

MAXIMALES BENUTZERGEWICHT **150 kg**

GESAMTFLÄCHE **88 m²**

VERARBEITUNGSDETAILS

Geriffelte Aluminiumstufen, stoßdämpfende Gummipuffer, Sitze aus UV-beständigen HDPE-Platten und Griffe, die den REACH-Standards entsprechen.

INSTALLATION UND FUNDAMENTE

Installation auf B25-Betonfundamenten mit einer Mindestdiefe von 50 cm.

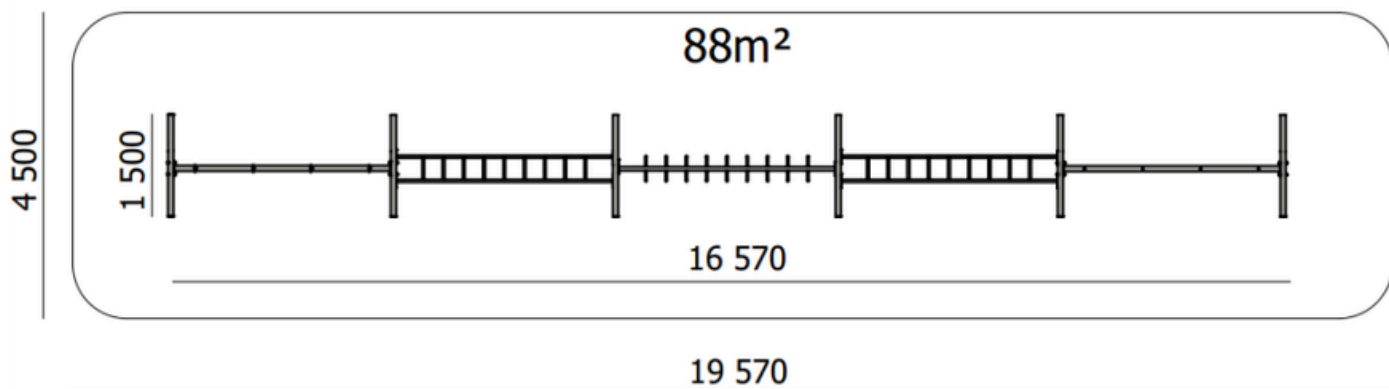
ZUSÄTZLICHE INFORMATIONEN

Langlebiges TRAINER-Logo und Herstellerschild mit der Seriennummer des Geräts. Übereinstimmung mit der Norm: EN 16630:2015-06.

CODE

MULTI8

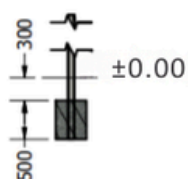
SICHERHEITZONE



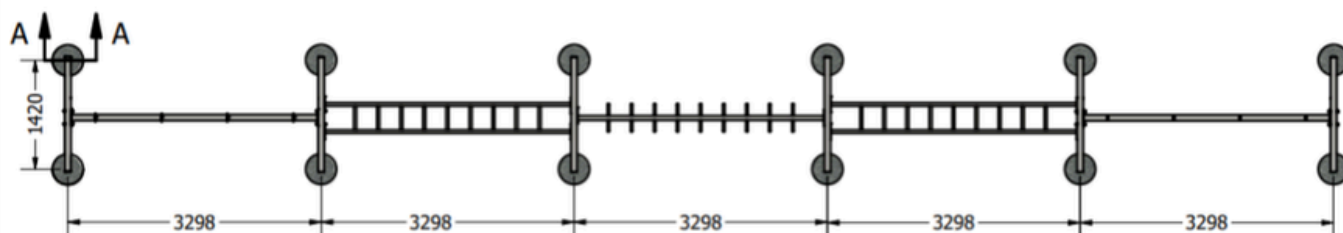
CODE

MULTI8

INSTALLATION



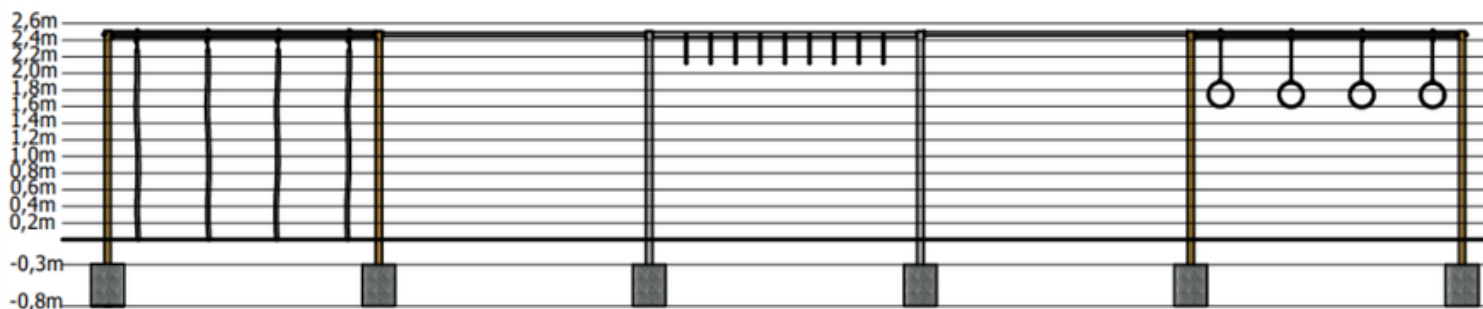
Multi Outdoor Park 8



CODE

MULTI8

HÖHE



CODE

MULTI8

DER PARK UMFASST:

