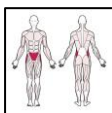




Les exercices sur le twister favorisent l'activité des articulations des hanches et de la colonne lombaire, renforcent les muscles abdominaux et étirent les pectoraux.

Produit:	Fitness plein air
Gamme:	START
Taille de l'utilisateur:	>140 cm
Poids maximal de l'utilisateur:	150 kg
Longueur de l'appareil:	785 mm
Largeur de l'appareil:	740 mm
Hauteur de l'appareil:	1400 mm
Poids de l'appareil:	45 kg
Zone de sécurité:	3790 x 3740 mm
Compatible avec les normes :	EN 16630:2015



R08A

Twister Simple

TRAINER
FITNESS PLEIN AIR

