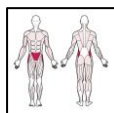




Les exercices sur le twister favorisent l'activité des articulations des hanches et de la colonne lombaire, renforcent les muscles abdominaux et étirent les pectoraux.

Produit:	Fitness plein air
Gamme:	FIT
Taille de l'utilisateur:	>140 cm
Poids maximal de l'utilisateur:	150 kg
Longueur de l'appareil:	940 mm
Largeur de l'appareil:	740 mm
Hauteur de l'appareil:	2020 mm
Poids de l'appareil:	25 kg + pylône 50 kg
Zone de sécurité:	394 x 375 cm
Compatible avec les normes :	EN 16630:2015



D08+P01

Twister

TRAINER
FITNESS PLEIN AIR

